

字符识别 不止于此



# MDR

# MDR移动直接识别 大大提高信息采集速率

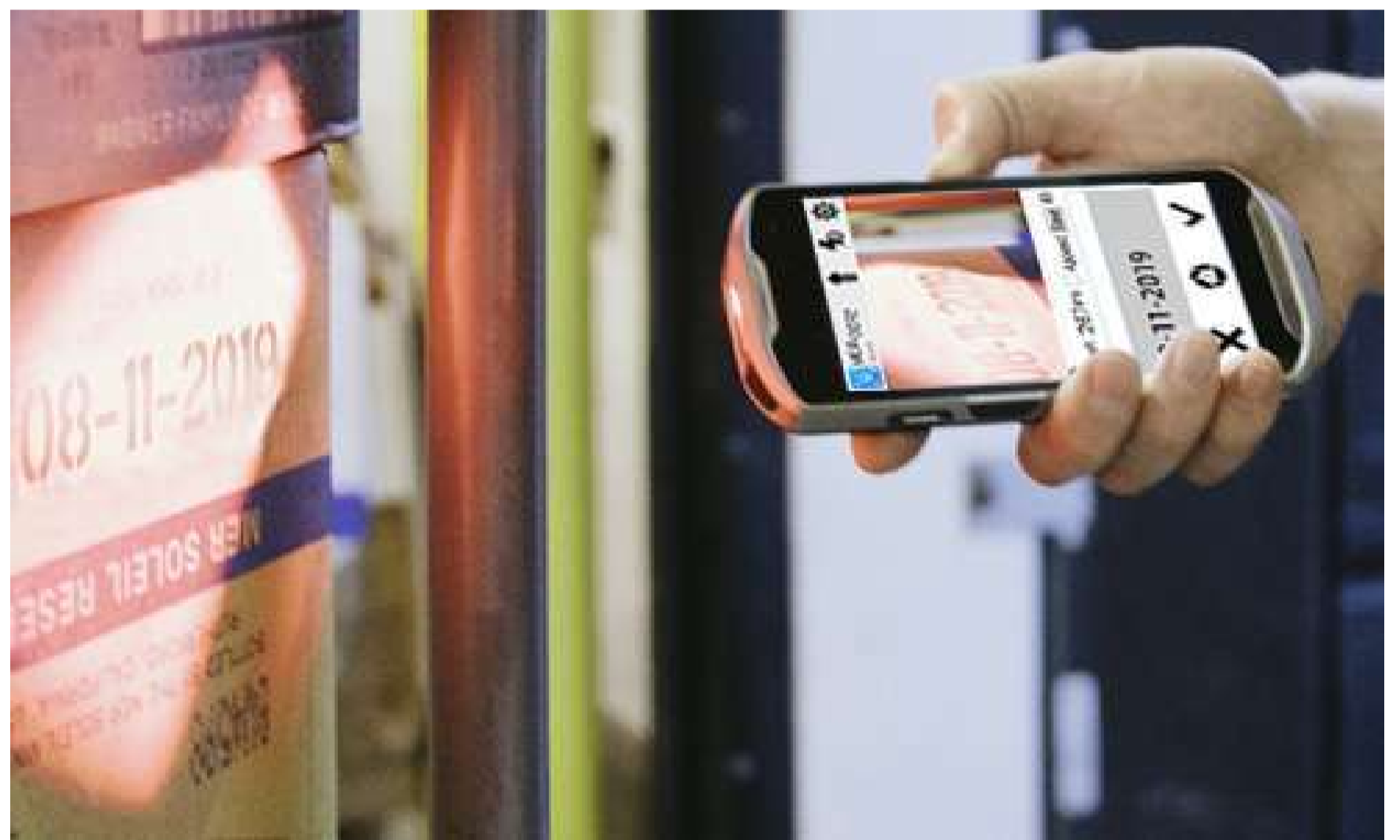
遇到未被条码化的字符、日期、图形时，您可能只好选择手工录入，然而企业中同样存在着大量的未被条码化的字符、日期、图形，这些信息一样需要被快速的识别和自动读取。MDR软件与IVYSUN数据终端结合，针对：牛羊肉标签上的字符、商品上的保质期、集装箱上的箱号、汽车的车牌、护照上的机读区域、仪器仪表上的读数、物料上喷印的信息、金属部件上DPM的字符，都可以快速准确的读取并自动传输到企业的后台系统中。



MDR (Mobile Direct Recognition) 即移动直接识别。是充分利用了 IVYSUN 移动数据终端系列产品内置的2D扫描引擎或者 CMOS摄像引擎以及高速CPU的运算能力而开发的 OCR (Optical Character Recognition) 软件解决方案。

针对大量物流和工业应用场景中，很多时候除了要对条形码准确读取外还要对印刷字符进行准确读取。MDR可以对英文字母、数字、常用符号（或者客户定制的识别内容）直接识别并输出，输出前还可以使用正则表达式自定义规则进行输出过滤以确保识别结果的合法性。MDR不同于通常需要把图片上传到云端进行识别的OCR识别引擎，MDR完全使用IVYSUN移动数据终端本身的强大算力，从而可以不依赖于任何网络或者服务器支持。

同时MDR解决方案具有强大的可扩展性和可定制性，针对客户现场遇到的特殊应用可以提供及时高效有针对性的定制化解决方案。



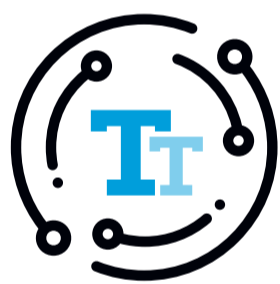
## 专为IVYSUN 移动数据终端开发的OCR 解决方案

## 支持广泛的识别对象甚至包括识别语音

可以识别的内容：26个大小写字母、数字以及常用符号，也可以根据客户要求定制识别特殊符合或者图形和图像。

不需要专用的OCR字体也可以识别，可以识别：宋体、黑体、楷体等等主流的30多种字体以及IVYSUN系列打印机内置的字体，也可以根据客户需要添加需要识别的字体和符号。

支持语音识别输入，对于模糊不清的字符，如果肉眼可以辨别，那么员工可以使用MDR的语音识别功能进行信息采集。



多字体识别（字母、汉字、  
特殊字符）



识别图案可定制



支持语音输入

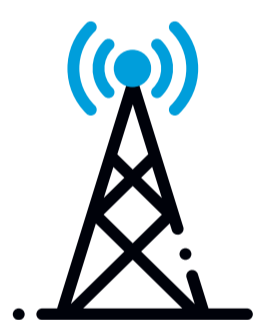


## 可依据客户应用场景定制识别功能，并支持多种集成方式

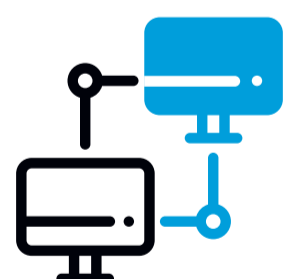
具有特定应用场景识别功能，比如：中国大陆地区汽车车牌识别、国际标准集装箱箱号识别、进口牛羊肉重量标签识别、电表读数识别、钢卷上喷涂字符的识别。

识别结果可以按客户要求输出，支持输出到：移动数据终端上的光标所在处、Android的Intent广播机制、网络中任一电脑的TCP端口，网络中任一电脑上的光标所在处、电脑上的蓝牙接收器接收到电脑上光标所在处或者串行端口。

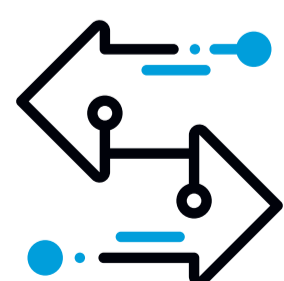
支持多种调用方式：MDR独立应用、企业浏览器调用、Android的Intent广播机制调用与Telnet集成。



特定场景识别功能



支持多类端口输出（可通过蓝牙或WIFI直接输出到电脑光标处）



支持多种调用方式



## 支持对识别结果多重校验和语音播报功能

支持使用正则表达式由客户定制化检查规则对识别结果再次进行合法性校验，以确保识别结果的准确性；如果检查规则用正则表达式还不足以表达，MDR也可以调用外部DLL的方式实现对识别结果的合法性校验。而且这2种校验方式可以协同使用。

支持对识别结果进行2次加工，例如对特定字符进行替换，从而实现识别结果直接可以使用。

识别结果可以用多国语言进行语音播报输出，便于操作工更进一步掌握识别的准确性。



多种校验方式，提高识别准确率



可以根据客户现场情况进行二次开发



支持多国语音播报识别结果

## 具有配置信息自动同步和软件自动升级功能

MDR所有配置信息可以保存成以MPF为扩展名的配置文件，配置文件可以通过MDR服务端软件同步到网络内的其它装有MDR的移动数据终端上，从而便于大规模部署MDR。

MDR软件本身支持网络更新功能，当服务器上出现新的MDR软件版本时，在MDR上点击升级按钮可以实现自动更新到最新版本。

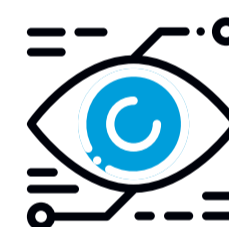
针对IVYSUN系列的移动数据终端的具体型号，可以使用设备上的摄像头进行识别，也可以使用设备上的2D扫描引擎进行识别。

支持最新的Android操作系统。

# UPDATE



配置文件易部署



针对性识别



网络同步更新



支持Android多系统





# MDR

Mobile Direct Recognition

## MDR带来的客户收益

### 10倍

某牛羊肉进口商  
入库重量采集速度提升了10倍



### 20倍

某交通执法部门  
车牌录入速度提升了20倍



### 30倍

某港口码头  
集装箱号采集准确度提升了100倍



### 10倍

某国电表收费  
电表度数准确度提升了10倍





# MDR

Mobile Direct Recognition

广州艾韦迅信息科技有限公司

联系电话：020-82297636 020-87030040

网址：<http://www.ivysun.net>



艾韦迅官网